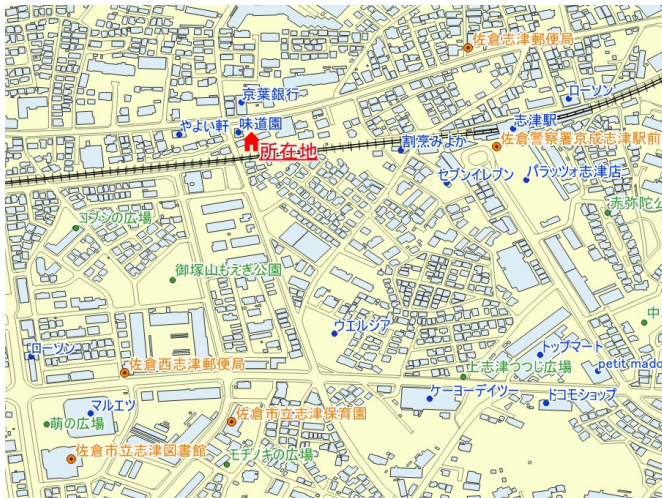


# 賃貸アパート シュエット壱番館102号室

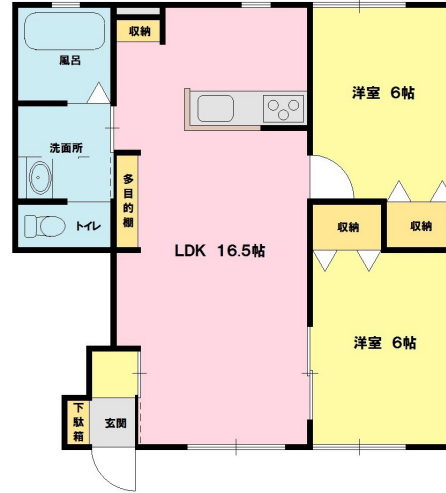
## 外観



## 案内図



## 間取り



## 内装



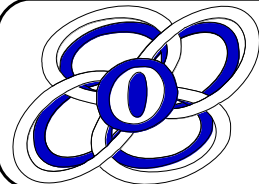
賃料条件	賃料	70,000円	共益費	3,000円
	駐車場 (税込)	5,500円	家財保険 (月額)	900円
	敷金	1ヶ月	礼金	1ヶ月
	仲介手数料 (税込)	賃料1.1ヶ月分	鍵交換 (税込)	27,500円
	契約期間	2年	更新料	新賃料1ヶ月分

物件概要	交通	京成本線 志津駅 徒歩 5分		
	所在地	〒285-0846 千葉県佐倉市上志津1638-1		
	間取り	2LDK	専有面積	61.69㎡
	構造	木質パネル造 一部鉄骨	築年数	平成26年12月
	現況	居住中	入居可能日	9月下旬

設備	オール電化	公営水道	公共下水	IHコンロ
	洗髪洗面化粧台	温水洗浄便座	浴室乾燥機	追い焚き給湯
	TVインターホン	エアコン	セコム	駐車場2台契約可

備考	▼保証会社要加入 (株式会社オリコフォレントインシュア) 初回: 月額賃料等の50% 月額: 月額賃料等の1%			
	▼短期解約違約金 1年未満の解約の場合、賃料1ヶ月分			
	▼退去時費用			
	① ハウスクリーニング 67,859円 (税込)			
	② エアコンクリーニング 13,200円 (税込)			

取引態様	専任媒介	
手数料負担の割合	貸主 0%	借主 100%
手数料配分の割合	元付 0%	客付 100%



資産造りの研究所  
千葉県知事免許(14)第4269号  
株式会社 **コアハウジング**  
ホームページ <http://www.corehousing.co.jp/>

**TEL 043-462-1101**

FAX 043-462-1873  
〒285-0845 千葉県佐倉市西志津2-6-6 (一社)千葉県宅地建物取引業協会会員 (公社)首都圏不動産公正取引協議会加盟